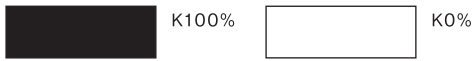


基本形 [モノクロ(2階調)]



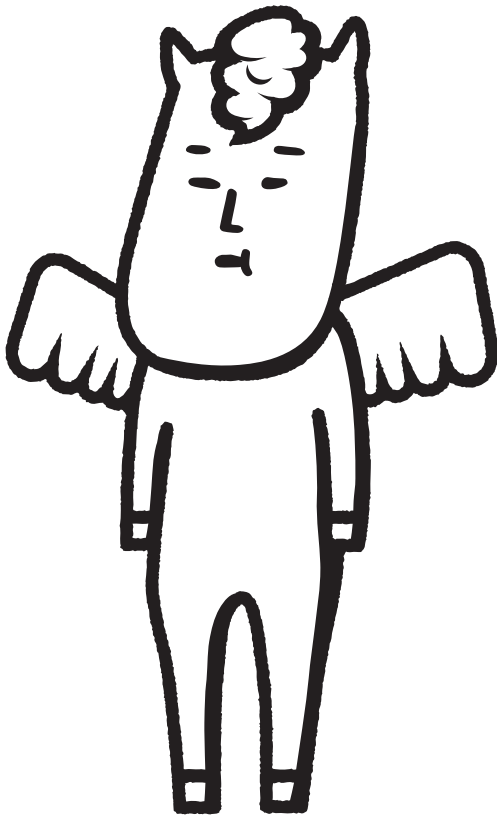
キャラクターのイラストを使用する際には、勝手に改変したりせずに、原則として本マニュアルにあるデータをそのまま使用してください。

※モノクロ(2階調)で使用の場合、他の色(スミ以外の特色など)を使用した1色表現は可能とします。但し、同一紙面(画面)上で、他のバージョン(CMYK等)と混在することは禁じます。また、「くちびる」のみ「赤」を使うなど、部分的に異なる色を使用することも禁じます。

背景色(地色)がイラストより「淡色」の場合、下記をご使用ください。

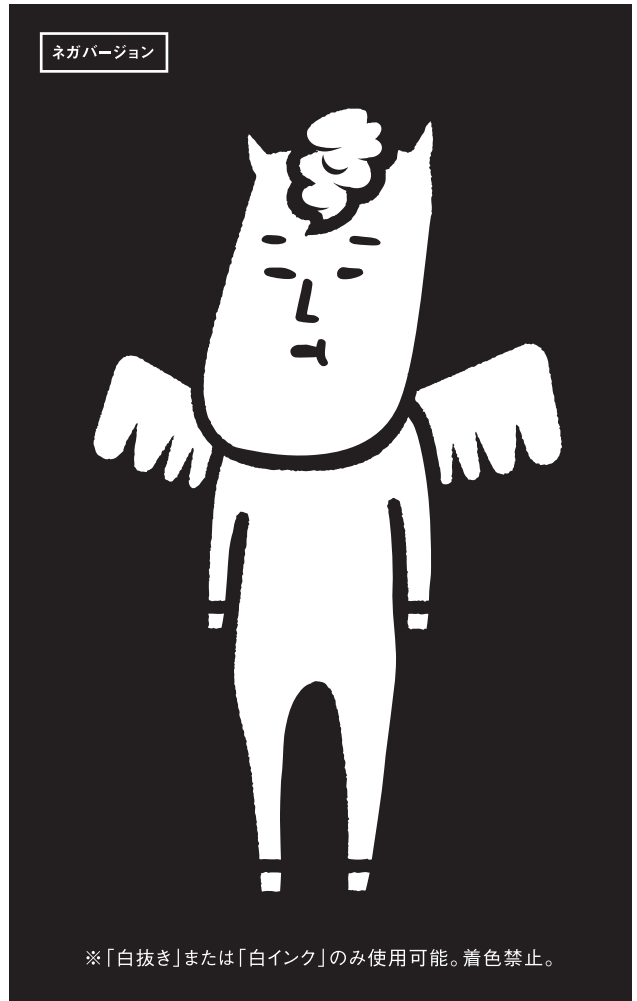
背景色(地色)がイラストより「濃色」の場合、下記をご使用ください。

ポジバージョン



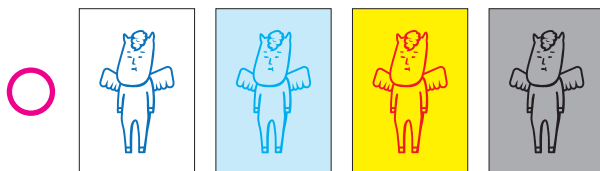
※「白抜き」および「白インク」での使用禁止。着色可。

ネガバージョン

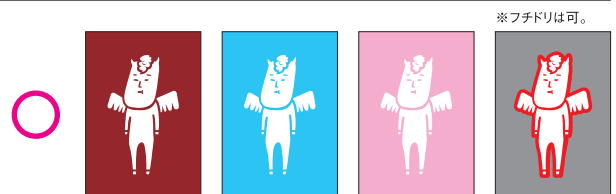
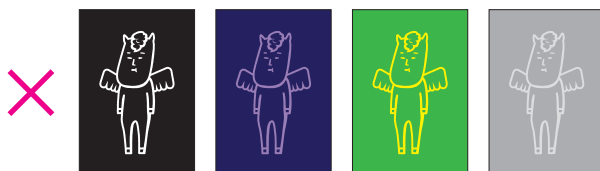


※「白抜き」または「白インク」のみ使用可能。着色禁止。

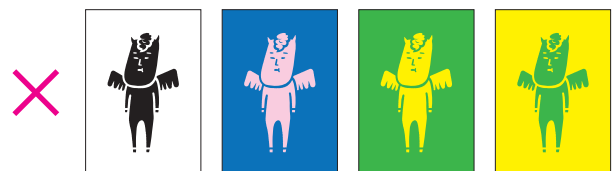
《主にTシャツ等の「シルク印刷」で想定される禁止事項(例)》



※背景色(地色)より明るい色での着色は禁止。



※「白」以外での着色は禁止。



※フチドリは可。